

RZUT  
PARTERU  
SKALA: 1:100

- ŁĄCZNIK SCHODOWY
- ŁĄCZNIK KRZYŻOWY
- ŁĄCZNIK ŚWIECZNIKOWY
- ŁĄCZNIK JEDNOBIEGUNOWY
- ŁĄCZNIK JEDNOBIEGUNOWY BISTABILNY
- WYPUST OŚWIETLENIA
- GNIAZDO 1-FAZOWE Z BOŁCEM UZIEMIĄCĄCYM
- PODŁOŻE
- TABLICA ROZDZIELCZA
- PODEJŚCIE ZASILANIA
- GNIAZDO KOMPUTEROWE PODWÓJNE



tel: +48 516 806 800 32-700 Bochnia, Proszówki 74

PROJEKT BUDOWLANY

BRANŻA ELEKTRYCZNA

OBIEKT PRZEBUDOWA POMIESZCZEN KUCHNI W BUDYNKU SZPITALA POWIATOWEGO W LIMANOWIE WRAZ Z INSTALACJAMI WEWNĘTRZNYMI: WOD.-KAN., C.O., GAZOWĄ, WENTYLACJI MECHANICZNEJ I KLIMATYZACJI

LOKALIZACJA Działka nr 16/9 przy ul. Piłsudskiego 61 w Limanowej, gm. Limanowa

INWESTOR Szpital Powiatowy w Limanowej  
Im. Młosterdzia Bożego, ul. Piłsudskiego 61  
34-600 Limanowa, gmina Limanowa

PRZEDMIOT RYSUNKU INSTALACJA ELEKTRYCZNA

PROJEKTOWAŁ mgr inż. Krzysztof Trojak

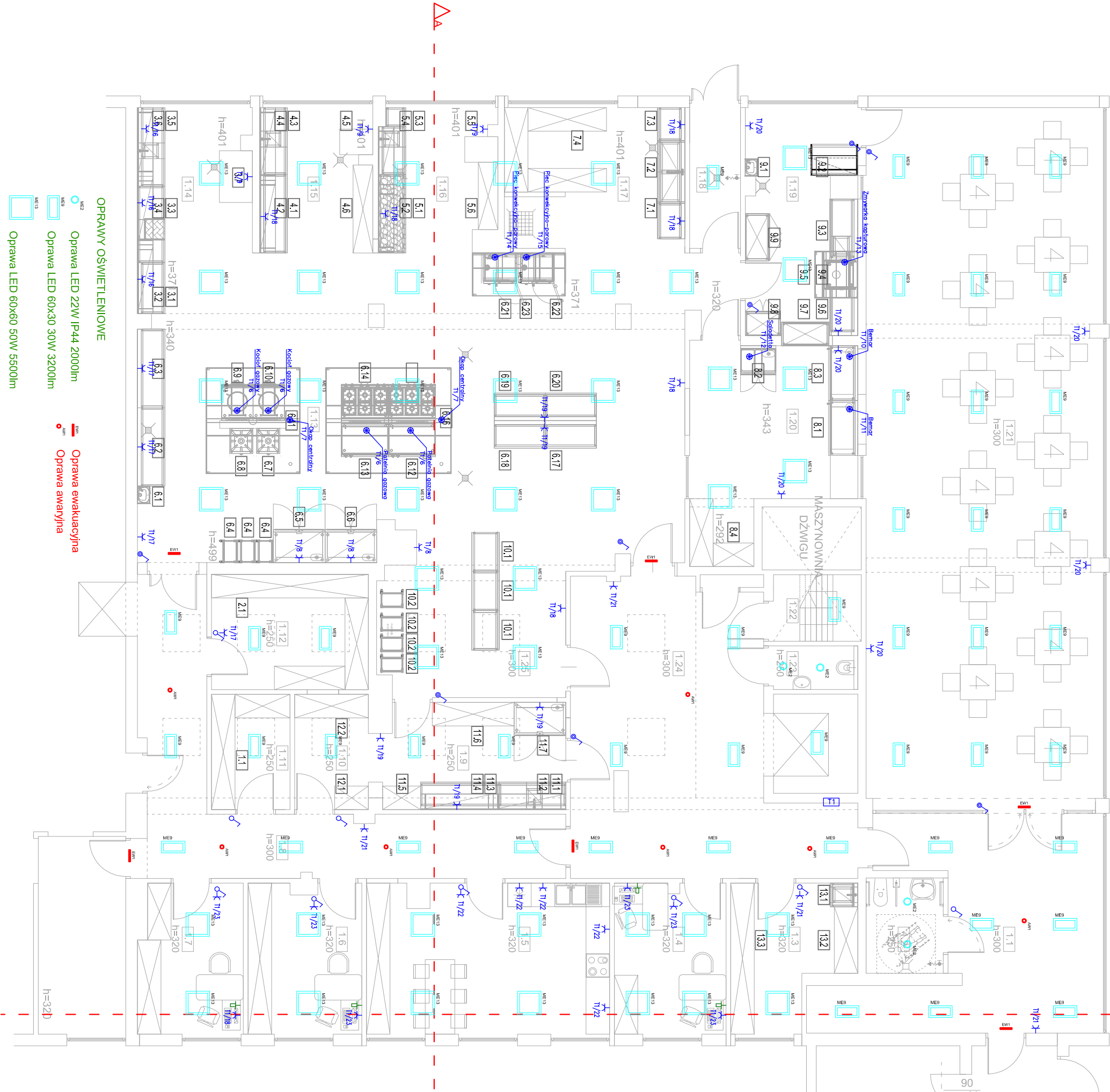
SPRAWDZIŁ: mgr inż. Tomasz Maj

OPRACOWAŁ mgr inż. Marcin Oleksiński

SKALA DATA NR RYS. SYMBOL

1:100 III 2021 7 E

PRAWA AUTORSKIE ZASTRZEŻONE ZOBODNIENIE Z USTAWY Z DNIA 4.02.1999 r.



- OPRAWY OŚWIETLENIOWE
- ME2 Oprawa LED 22W IP44 2000lm
  - ME9 Oprawa LED 60x30 30W 3200lm
  - ME13 Oprawa LED 60x60 50W 5500lm
  - AW1 Oprawa ewakuacyjna